



PASSEMENTERIE – TISSUS – TRINGLERIE  
TRIMMINGS – FABRICS – HARDWARE



HOULES.COM

© - 2024 - HOULÈS\_CODE : 85600 \_ IMPRIMERIE : TANGHE PRINTING



GALONS  
-  
BRAIDS  
&  
TAPES 2

  
**HOULÈS**  
PARIS  
PASSEMENTERIE  
TRIMMINGS



## GALONS BRAIDS & TAPES 2

---

De ville en ville, de matières en couleurs, cette nouvelle collection de 10 galons haut de gamme, fait voyager les intérieurs et dessine de nouveaux horizons.

Clin d'œil aux villes emblématiques auxquelles ils font référence, ils dévoilent chacun une identité et un style propres, mettant en avant leur particularité. Comme un récit de voyage inspirant et varié, la collection propose un bel éventail de modèles : des galons jacquard, quelques guipures, deux modèles raphia, un galon effilé et un galon satiné très graphique. Utilisés seuls ou à plusieurs, ils personnalisent et embellissent les décors en leur apportant de la texture, une touche d'élégance et une finition raffinée.

FROM CITY TO CITY, FROM MATERIALS TO COLORS, THIS NEW COLLECTION OF 10 HIGH-END BRAIDS TRANSPORTS INTERIORS AND SKETCHES NEW HORIZONS. A NOD TO THE ICONIC CITIES THEY REFERENCE, EACH UNVEILS ITS OWN IDENTITY AND STYLE, SHOWCASING ITS UNIQUENESS. LIKE AN INSPIRING AND DIVERSE TRAVEL NARRATIVE, THE COLLECTION OFFERS A BEAUTIFUL ARRAY OF PATTERNS: JACQUARD BRAIDS, SOME GUIPURES, TWO RAFFIA MODELS, A CUT FRINGE BRAID AND A HIGHLY GRAPHIC SATIN BRAID. WHETHER USED INDIVIDUALLY OR IN COMBINATION, THEY PERSONALISE AND ENHANCE DECORS BY ADDING TEXTURE, A TOUCH OF ELEGANCE AND A REFINED FINISH.



JAKARTA — P. 5



RIO — P. 9



BRASILIA — P.13



LIMA — P.17



CHICAGO — P.21



TOKYO — P.25



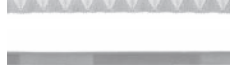
MACAO — P.29



VICTORIA — P.33



MEXICO — P.37



PARIS — P.41

La collection comprend 10 modèles exclusifs, d'inspiration organique (Jakarta, Rio, Brasilia), naturelle (Tokyo, Macao, Victoria, Mexico) ou plus graphique (Lima, Chicago, Paris). Tous sont proposés dans une palette de coloris distincts, de 4 à 7 selon les designs : des clairs et des pastels, de nombreux naturels, des coloris profonds et contrastés, des teintes franches et créatives ou encore d'élégantes combinaisons multicolores. La diversité des largeurs, de 4 à 8 cm, complète ce vaste panorama aux multiples possibilités.

THE COLLECTION INCLUDES 10 EXCLUSIVE DESIGNS, DRAWING INSPIRATION FROM ORGANIC SOURCES (JAKARTA, RIO, BRASILIA), NATURAL ELEMENTS (TOKYO, MACAO, VICTORIA, MEXICO), OR FEATURING A MORE GRAPHIC STYLE (LIMA, CHICAGO, PARIS). ALL ARE OFFERED IN A DISTINCT COLOR PALETTE, RANGING FROM 4 TO 7 COLORS DEPENDING ON THE DESIGNS: LIGHT AND PASTEL SHADES, NUMEROUS NATURAL TONES, DEEP AND CONTRASTING COLORS, BOLD AND CREATIVE HUES, OR ELEGANT MULTI-COLORED COMBINATIONS. THE DIVERSITY OF WIDTHS, RANGING FROM 4 TO 8 CM, COMPLETES THIS INSPIRING PANORAMA WITH NUMEROUS POSSIBILITIES.

## INVITATION AU VOYAGE INVITATION TO TRAVEL





# JAKARTA

---

5 COL. : ROSEAU, ECORCE, OCRE, BAMBOU, EBENE  
LARGEUR - WIDTH: 80 MM - 3 5/32"  
COMPOSITION: 100% LI



---

Emblématique de la flore indonésienne, le bambou inspire ce galon 100% lin aux entrelacs organiques.

EMBLEMATIC OF THE INDONESIAN FLORA, BAMBOO INSPIRES THIS LINEN BRAID WITH ORGANIC INTERTWINING PATTERNS.



ROSEAU

32031-9020



ECORCE

32031-9300



OCRE

32031-9350



BAMBOU

32031-9700



EBENE

32031-9900



JAKARTA

Col. Bambou & Ecorce  
Gros Grain 31154  
Passepoil PIPING 31161



Col. Abysse  
Frange perles MAYA BEADED FRINGE 33002

# RIO

---

6 COL. : SABLE, DRAGÉE, ABYSSE, OPALINE, ANTHRACITE, ROCHE  
LARGEUR - WIDTH: 70 MM - 2 3/4"  
COMPOSITION: 100% CV



---

Des ondulations comme les vagues des plages de Copacabana. Un galon réversible qui fait rythmer légèreté et fraîcheur.

UNDULATIONS LIKE THE WAVES OF COPACABANA BEACHES. A REVERSIBLE BRAID THAT BRINGS LIGHTNESS AND FRESHNESS.

RECTO    VERSO



SABLE  
32032-9020



DRAGÉE  
32032-9400



ABYSSE  
32032-9600



OPALINE  
32032-9700



ANTHRACITE  
32032-9910



ROCHE  
32032-9990



Col. Opaline

RIO



Col. Roche



# BRASILIA

---

6 COL. : SOLEIL, SABLE, TERRACOTTA, SAUGE, CHATAIGNE, ORAGE  
LARGEUR - WIDTH: 80 MM - 3 5/32"  
COMPOSITION: 100% CV



---

Son motif végétal et luxuriant, fait écho à la forêt vierge qui entoure cette ville située au cœur du Brésil. Il est aussi réversible.

ITS LUSH AND VEGETAL PATTERN ECHOES THE RAINFOREST SURROUNDING THIS CITY LOCATED IN THE HEART OF BRAZIL. IT IS ALSO REVERSIBLE.



RECTO    VERSO



SOLEIL  
32033-9100



SABLE  
32033-9300



TERRACOTTA  
32033-9400



SAUGE  
32033-9700



CHATAIGNE  
32033-9800



ORAGE  
32033-9910



Col. Chataigne

BRASILIA



Col. Sable



# LIMA

---

6 COL. : SAFRAN, GOJI, INDIGO, PISTACHE, MASTIC, POIVRE  
LARGEUR - WIDTH: 65 MM - 2 9/16"  
COMPOSITION: 87%CV 13%LI



---

Dans l'esprit des ornements traditionnelles péruviennes, un galon tout en relief où la couleur contraste avec le fond clair.

INSPIRED BY TRADITIONAL PERUVIAN ORNAMENTATION, A RAISED BRAID WHERE COLOR CONTRASTS WITH THE LIGHT BACKGROUND.



SAFRAN  
32034-9300



GOJI  
32034-9500



INDIGO  
32034-9600



PISTACHE  
32034-9700



MASTIC  
32034-9810



POIVRE  
32034-9900



Col. Poivre



Col. Safran



# CHICAGO

4 COL. : OR, RUBIS, SAPHIR, ONYX,  
LARGEUR - WIDTH: 75 MM - 2 15/16"  
COMPOSITION: 100% CV



Les formes géométriques de son motif, rappellent celles des buildings de cette ville moderne et fascinante.

THE GEOMETRIC SHAPES OF ITS PATTERN RECALL THOSE OF THE BUILDINGS IN THIS MODERN AND FASCINATING CITY.



OR  
32035-9100



RUBIS  
32035-9500



SAPHIR  
32035-9600



ONYX  
32035-9990



CHICAGO

Col. Or



Col. Saphir



Col. Ebene  
Frange mousse MOSS FRINGE 33029

# TOKYO

---

4 COL. : PAILLE, FICELLE, CAMEL, EBENE  
LARGEUR - WIDTH: 80 MM - 3 5/32"  
COMPOSITION: 55%CV 45%PA



---

Ode au naturel et au zen, ce galon s'inspire des intérieurs japonais où la sobriété se conjugue à l'élégance.

AN ODE TO NATURE AND ZEN, THIS BRAID IS INSPIRED BY JAPANESE INTERIORS WHERE SIMPLICITY BLENDS WITH ELEGANCE.



PAILLE  
32036-9020



FICELLE  
32036-9800



CARAMEL  
32036-9810



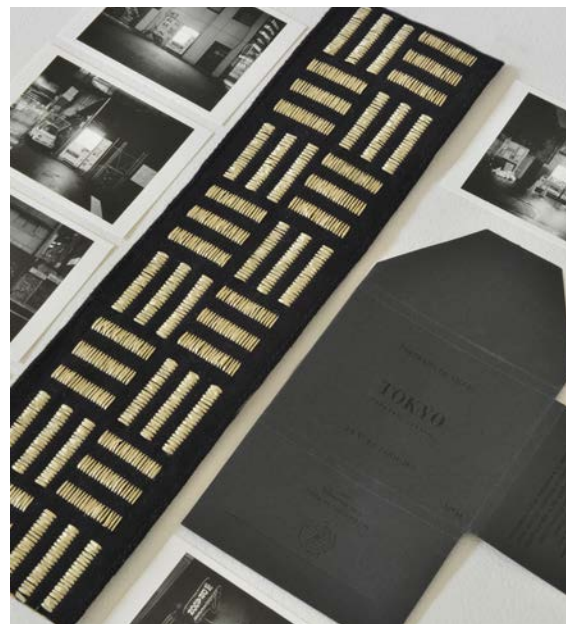
EBENE  
32036-9990



Col. Paille  
Frange mousse  
MOSS FRINGE  
33500  
Frange pompons  
BOBBLE FRINGE  
33124

Col. Ebène

TOKYO





# MACAO

---

6 COL. : CORAIL, AGATHE, LAPIZ, TURQUOISE, JADE, MIKADO, CHARBON  
LARGEUR - WIDTH: 60 MM - 2 3/8"  
COMPOSITION: 74%CV 26%PA



---

Son fin tressage en raphia rappelle le célèbre motif grain de riz, procédé de décoration historique dans la céramique chinoise.

ITS FINE RAFFIA WEAVING RECALLS THE FAMOUS "GRAIN DE RIZ" MOTIF, A HISTORICAL DECORATIVE TECHNIQUE IN CHINESE CERAMICS.





CORAIL  
32037-9300



AGATHE  
32037-9400



LAPIZ  
32037-9600



TURQUOISE  
32037-9670



JADE  
32037-9700



MIKADO  
32037-9910



CHARBON  
32037-9990



Col. Charbon  
Franges mousse  
MOSS FRINGES  
33029



Col. Mikado  
& Charbon

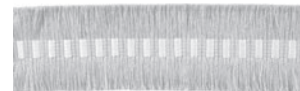
MACAO



# VICTORIA

---

6 COL. : NACRE, SIENNE, ORCHIDEE, OPALINE, CENDRE, GRANITE  
LARGEUR - WIDTH: 60 MM - 2 3/8"  
COMPOSITION: 79%LI 19%CV 2%PES



---

Telle cette ville qui cultive un certain art de vivre tourné vers la nature, ce galon en lin réchauffe les décors et leur apporte de l'authenticité.

LIKE THE CITY THAT CULTIVATES A CERTAIN ART OF LIVING CENTERED AROUND NATURE, THIS LINEN BRAID ADDS WARMTH AND AUTHENTICITY TO ANY DECOR.



NACRE  
32038-9020



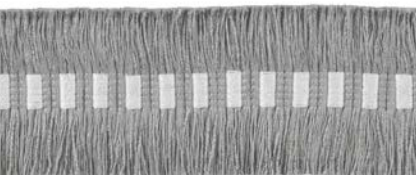
SIENNE  
32038-9300



ORCHIDEE  
32038-9400



OPALINE  
32038-9700



CENDRE  
32038-9900



GRANITE  
32038-9990



VICTORIA

Col. Sienne  
& Granite





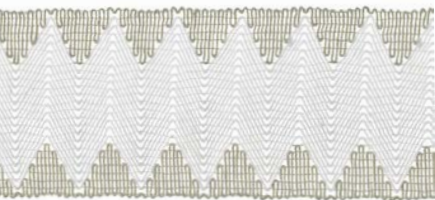
# MEXICO

6 COL. : ECUME, SABLE, ECORCE, ROSE, CIEL, NAVY  
LARGEUR - WIDTH: 60 MM - 2 3/8"  
COMPOSITION: 54%LI 35%PAN 11%PA



Un galon finement ajouré proposé dans un jeu habile de couleurs et de motifs graphiques inspirés du nouveau continent. Se mariant avec tous les styles, il dynamise les intérieurs et leur donne des airs d'hacienda hispanique.

A FINELY PERFORATED BRAID OFFERED IN A CLEVER PLAY OF COLORS AND GRAPHIC PATTERNS INSPIRED BY MEXICO. BLENDING WITH ALL STYLES, IT ENERGIZES INTERIORS AND GIVES THEM THE AMBIANCE OF A HISPANIC HACIENDA.



ECUME  
32039-9000



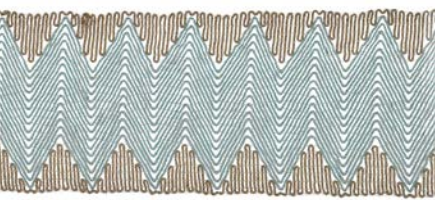
SABLE  
32039-9020



ECORCE  
32039-9100



ROSE  
32039-9400



CIEL  
32039-9600

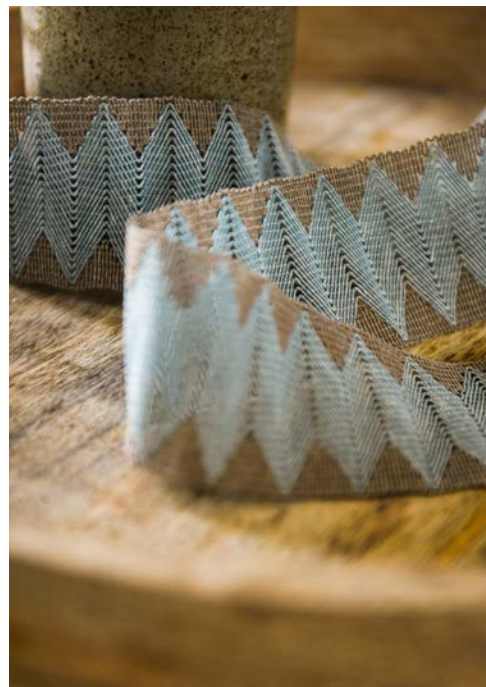


NAVY  
32039-9610



MEXICO

Col. Sable  
Tringlerie HARDWARE  
BASTIDE col. BRONZE



Col. Ciel



Tringlerie HARDWARE  
AURO col. Laiton patiné ANTIQUE BRASS

## PARIS

---

6 COL. : MONTMARTRE, SAINT-GERMAIN, TUILERIES,  
OPERA, MONCEAU, BASTILLE  
LARGEUR - WIDTH: 40 MM - 1 9/16"  
COMPOSITION: 87%CO 13%PES



---

Chic et graphique, ce galon est un hommage à la capitale de la mode avec des combinaisons de couleurs assemblées dans un esprit très couture.

CHIC AND GRAPHIC, THIS TRIM IS A TRIBUTE TO THE FASHION CAPITAL WITH COLOR COMBINATIONS ASSEMBLED IN A COUTURE SPIRIT.



MONTMARTRE

32040-9000



SAINT-GERMAIN

32040-9300



TUILERIES

32040-9400



OPERA

32040-9500



MONCEAU

32040-9700



BASTILLE

32040-9900



PARIS

Col. Monceau  
Passepoil  
PIPING CORD  
31161



Col. Bastille



---

Dans chaque pièce de la maison, ces nouveaux galons composent un véritable itinéraire décoratif. Ils structurent les rideaux et les coussins d'un salon, personnalisent un abat-jour ou soulignent l'espace de leurs lignes graphiques. Ailleurs, plusieurs modèles aux motifs organiques viennent rehausser une chambre de leurs notes chaleureuses et invitent à la détente. Plus loin, une thématique bleutée combinant différents galons fait souffler un vent de fraîcheur dans le décor.

IN EVERY ROOM OF THE HOUSE, THESE NEW BRAIDS CREATE A GENUINE DECORATIVE ITINERARY. THEY STRUCTURE CURTAINS AND CUSHIONS IN A LIVING ROOM, PERSONALISE LAMP SHADES, OR EMPHASISE SPACE WITH THEIR GRAPHIC LINES. ELSEWHERE, SEVERAL MODELS WITH ORGANIC PATTERNS ENHANCE A BEDROOM WITH THEIR WARM NOTES, INVITING RELAXATION. FURTHER ON, A BLUE-THEMED COMBINATION OF VARIOUS BRAIDS BRINGS A BREATH OF FRESHNESS TO THE DECOR.





## JAKARTA 32031



9020 9300 9350 9700 9900

## 32036 TOKYO



9020 9800 9810 9990

## RIO 32032



9020 9400 9600 9700 9910 9990

## 32037 MACAO



9300 9400 9600 9670 9700 9910 9990

## BRASILIA 32033



9100 9300 9400 9700 9800 9910

## 32038 VICTORIA



9020 9300 9400 9700 9900 9990

## LIMA 32034



9300 9500 9600 9700 9810 9900

## 32039 MEXICO



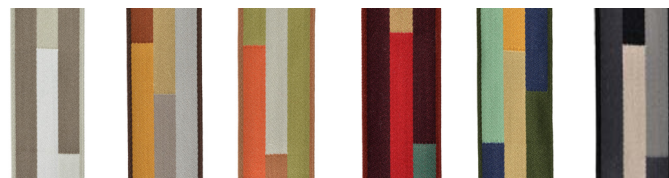
9000 9020 9100 9400 9600 9610

## CHICAGO 32035



9100 9500 9600 9990

## 32040 PARIS



9000 9300 9400 9500 9700 9900

# REFERENCE/

## TISSUS/FABRICS

DOUBLURE-LINING HOULÈS	NEPTUNE	P. 3, 40
VOILAGE-SHEER HOULÈS	GAYA	P. 39, 44, 45
GUELL LAMADRID	NORTON WHITE	P. 3, 12, 28, 49
GUELL LAMADRID	TULUM	P. 8, 20, 23, 43
GUELL LAMADRID	ORSAY	P. 16, 19, 27, 44
GUELL LAMADRID	ROLLING STONE	P. 4, 7, 15
LES CRÉATIONS DE LA MAISON	SURCO	P. 3, 7, 49
LES CRÉATIONS DE LA MAISON	LURATE	P. 3, 40
LES CRÉATIONS DE LA MAISON	PERFORMANCE	P. 15, 27, 36, 44
LES CRÉATIONS DE LA MAISON	NIBU	P. 15, 19, 27, 44
LES CRÉATIONS DE LA MAISON	STRAW	P. 24, 31
LES CRÉATIONS DE LA MAISON	SPIKE	P. 24, 35



80756

BOÎTE DE 10 SETS ET 1 BROCHURE  
BOX OF 10 SETS WITH 1 BROCHURE

  
**HOULÈS**  
PARIS