

Une large gamme de passementeries naturelles haut de gamme font de cette collection un complément indispensable. Un lin de très belle qualité, qui se décline dans quatre coloris : coton naturel (blanc et ivoire), lin naturel et dans un kaki, rappelant l'écorce d'un arbre. Ce sont aussi divers produits au mètre : petites franges réalisées avec des perles en bois patiné ou un galon ouvragé comme un large jour de Venise. FLEURS DE LIN, une collection tout en matières et couleurs naturelles, qui rime avec "luxe, calme et sobriété"...



# FLEURS DE LIN

This large range of natural trimmings is a "must-have". A very nice quality of linen, which has been developed in four colors: natural cotton (white and ivory), natural linen and khaki, reminding of the bark of a tree. It also includes a large choice of cut length trimmings like small fringes made of hand-finished wooden pearls or a finely Venetian style open braid. FLEURS DE LIN, with its natural materials and colors, sounds like "quiet, luxury and sobriety"...









35485



35865

Col. 9825

CODE	DÉSIGNATION	LARG. (mm) Width	Ø (mm)	LONG. (cm) Length	HAUT. (cm) Height	PIÈCE (ml)	POIDS (g/uv) Weight	COMPOSITION	DESIGNATION	WIDTH/ DIAMETER (inch)	LENGTH (inch)	HEIGHT (inch)
35194	Gland de clé				12		35	69%LI 31%CO	Key tassel			4"23/32
35485	Embrasse 2 glands			100	26		455	62%LI 38%CO	Tassels tieback		39"3/8	10"1/4
35800	Boucle d'embrasse			22,5			32	51%LI 49%CO	Loop of tie back		8"27/32	
35836	Embrasse boucles			85			192	51%LI 49%CO	Looped tieback		33"15/32	
35865	Embrasse cablé			90			195	70%CO 30%LI	Cord tieback		35"7/16	





<sup>®</sup>  
**FLEURS  
DE LIN**

35194



35836



35800







33396



33397



Col. 9825

CODE	DÉSIGNATION	LARG. (mm) Width	Ø (mm)	LONG. (cm) Length	HAUT. (cm) Height	PIÈCE (ml)	POIDS (g/uv) Weight	COMPOSITION	DESIGNATION	WIDTH/ DIAMETER (inch)	LENGTH (inch)	HEIGHT (inch)	QTY (yd)
31146	Double corde	10				25	15	84%CO 16%PAN	Double cord	13/32"			27,35 yd
31148	Passepoil	14	5			25	12	74%CO 26%PAN	Piping	3/16"			27,35 yd
31242	Câblé sur pied		10			25	41	50%CO 38%LI 12%PES	Piping cord	13/32"			27,35 yd
32144	Galon guipure	70				25	34	78%LI 22%CO	Braid	2"3/4			27,35 yd
32152	Galon	50				25	33	61%CO 36%LI 3%PAN	Braid	1"31/32			27,35 yd
33020	Bouclé		20			25	62	93%LI 7%PES	Looped fringe	25/32"			27,35 yd
33021	Frange mousse				4,5	25	79	98%LI 2%PES	Moss fringe			1"25/32	27,35 yd
33396	Frange effilé				21	25	142	96%LI 4%PES	Cut fringe			8"9/32	27,35 yd
33397	Frange effilé				8,5	25	55	95%LI 5%PES	Cut fringe			3"11/32	27,35 yd
37355	Câblé		10			25	35	60%CO 40%LI	Cord	13/32"			27,35 yd





**FLEURS  
DE LIN**



31146



31148



37355



31242



32144

33021



33020



32152

FLEURS DE LIN







**35836** / 9000



**35865** / 9000



**35836** / 9020



**35865** / 9020



**35836** / 9825



**35865** / 9825



**35836** / 9800



**35865** / 9800





35194 / 9825



9000



9020



9800



35485 / 9825



9000



9020



9800



# FLEURS DE LIN

Coloris - Colors





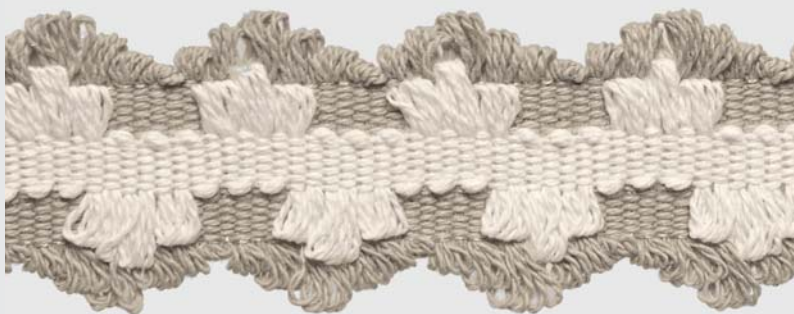
32146 / 9020



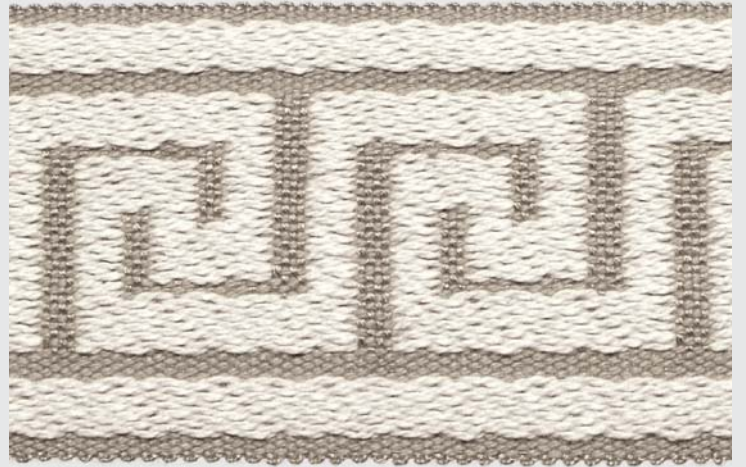
32147 / 9020



32128 / 9020



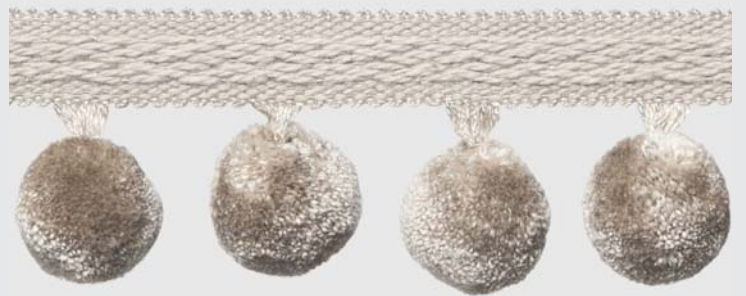
32130 / 9020



32129 / 9020



31085 / 9020



33124 / 9020



33123 / 9020

CODE	DÉSIGNATION	LARG. (mm) Width	Ø (mm)	LONG. (cm) Length	HAUT. (cm) Height	PIÈCE (ml)	POIDS (g/uv) Weight	COMPOSITION	DESIGNATION	WIDTH/ DIAMETER (inch)	LENGTH (inch)	HEIGHT (inch)	QTY (yd)
31085	Galon		14			25	7	65%CO 35%PAN	Braid	9/16"			27,35 yd
32128	Galon ottoman	70				25	51	60%PL 40%PAN	Braid	2"3/4			27,35 yd
32129	Galon grecque	60				25	37	78%CO 22%PAN	Braid	2"3/8			27,35 yd
32130	Giselle	40				25	25	100% CO	Giselle	1"9/16			27,35 yd
32146	Galon rayé	20				25	13	68%CO 32%PAN	Braid	25/32"			27,35 yd
32147	Galon rayé	40				25	27	70%CO 30%PAN	Braid	1"9/16			27,35 yd
33123	Frange mèches				5	25	47	83%LI 9%CO 6%PAN 2%PES	Tassel fringe			1"31/32	27,35 yd
33124	Frange pompons				3,5	25	45	90%PAN 7%CO 3%PES	Bobble fringe			1"3/8	27,35 yd
33128	Frange quilles				7	25	74	54%CO 42%LI 4%PAN	Beaded fringe			2"3/4	27,35 yd
33132	Frange perles				4	25	50	64%CO 36%PAN	Beaded fringe			1"9/16	27,35 yd





# FLEURS DE LIN



31085  
9825



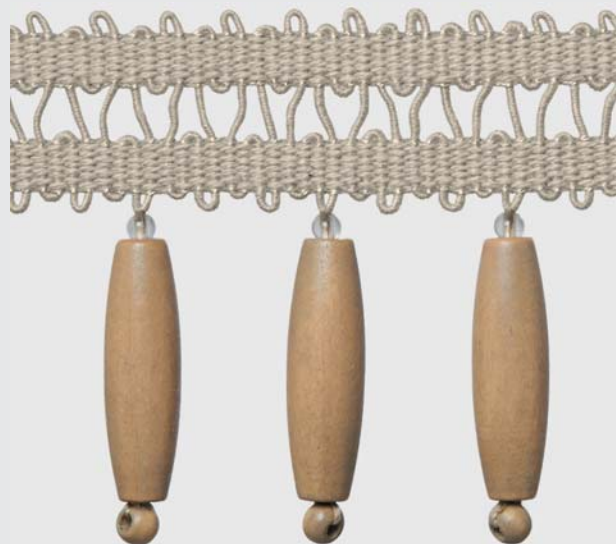
33132  
9825



33124 / 9825



33123 / 9825



33128  
9825





