



Salone

Salone, notre nouvelle collection de passementerie créée par le designer américain Michael Aiduss, rend hommage à l'architecture et au design modernistes italiens.

Fusion entre l'élégance et le sublime, entre l'audace et la finesse.

Les 9 galons qui la composent, déploient une maîtrise subtile des textures et des couleurs, offrant une gamme sophistiquée aux influences multiples.

Salone, our new trimmings collection created by American designer Michael Aiduss, pays tribute to Italian modernist architecture and design. Fusion between elegance and sublime, between boldness and finesse. Its 9 braids display a subtle mastery of textures and colors, offering a sophisticated range with multiple influences.



MICHAEL AIDUSS
Designer



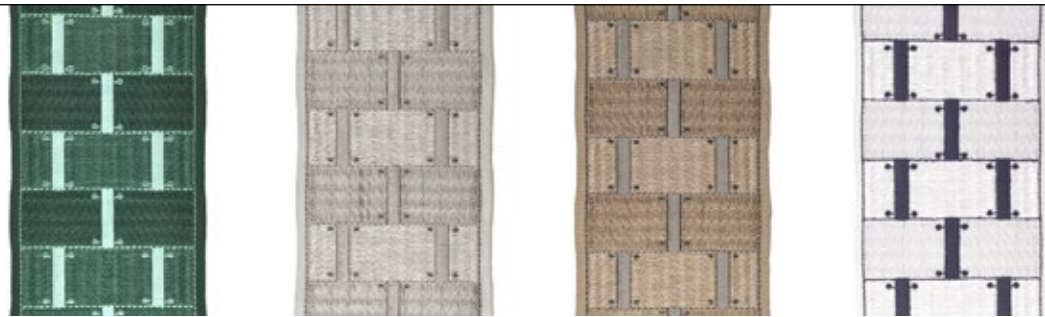
Voir la collection
See the collection

Galon brodé MASSIMO Embroidered braid - 32052 + col



H 88 mm - 3 15/32"
Raccord - Repeat :
5 cm - 2"
60%PAN 35%CV
5%PES
Taille réelle
Actual size

coloris
colors



Menta
9700

Loggia
9800

Bronzo
9850

Pilastro
9900



Galon brodé PALOMA Embroidered braid - 32053 + col



H 97 mm - 3 13/16" / Raccord - Repeat : 60 cm - 23 5/8"
70%CV 20%PAN 10%PES / Taille réelle - Actual size

coloris
colors



Noce
9099

Capri
9600

Fronda
9700



Verde
9720

Gesso
9900





Galon jacquard CARLO *Jacquard braid* - 32054 + col



H 70 mm - 2 3/4"
Raccord - Repeat :
20 cm - 7 7/8"
59,2%CV 31,50%CO
7,1%PAN 2,2%ME
Taille réelle
Actual size

coloris
colors



Terra
9300

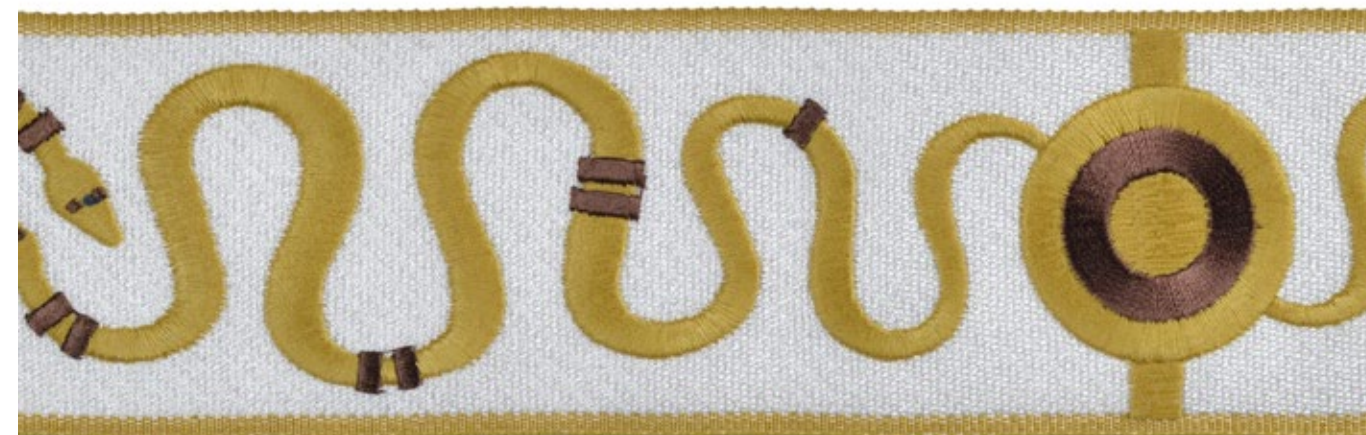
Rubino
9500

Lago
9600

Verde
9700

Noce
9900

Galon brodé SOFIA *Embroidered braid* - 32055 + col



H 57 mm - 2 1/4" / Raccord - Repeat : 30 cm - 11 6/8" / 50%PAN 35%PES 15%CV / Taille réelle - Actual size



coloris
colors



Patina
9100

Acqua
9600

Smeraldo
9700

Seppia
9800

Icona
9900



Galon satiné GIACOMO *Satin braid* - 32056 + col



H 55 mm - 2 1/8"
Raccord - Repeat :
6,5 cm - 2 5/8"
100%CO
Taille réelle
Actual size

coloris
colors



Terra
9200

Azzuro
9600

Seppia
9800

Fumo
9900

Galon jacquard LORENZO *Jacquard braid* - 32058 + col



H 60 mm - 2 3/8"
Raccord - Repeat :
10 cm - 3 7/8"
46%PAN 38%CV
16%PES
Taille réelle
Actual size



coloris
colors



Avorio
9000



Ebano
9900

coloris
colors



Ardesia
9400

Granato
9500

Nuvola
9600



Verde
9700

Nero
9900

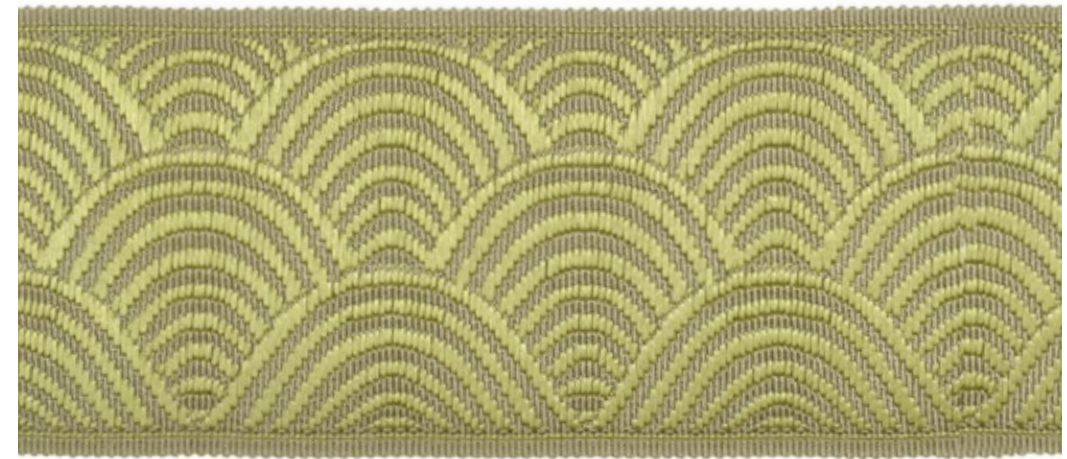


Galon brodé COSIMO Embroidered braid - 32059 + col



H 66 mm - 2^{19/32}"
Raccord - Repeat :
6,7 cm - 2^{5/8}"
65%CV 35%PES
Taille réelle
Actual size

Galon jacquard PIERA Jacquard braid - 32060 + col



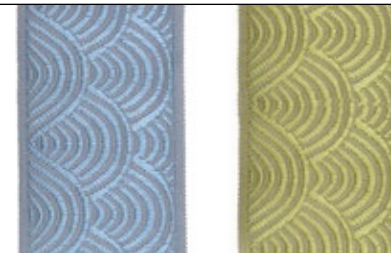
H 60 mm - 2^{3/8}"
Raccord - Repeat :
6 cm - 2^{3/8}"
63%SE 26%ME
11%CV
Taille réelle
Actual size

coloris
colors



Scala
9100

Melograno
9510



Costa
9610

Allegra
9710

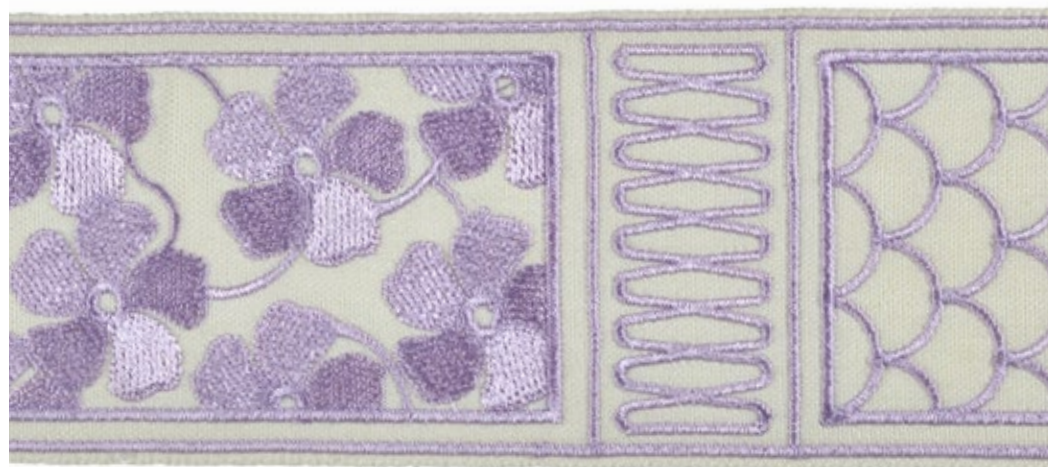


Ambra
9800

Sterlina
9920



Galon brodé FIORELLA Embroidered braid - 32061 + col



H 60 mm - 2 3/8"
Raccord - Repeat :
24 cm - 9 4/8"
50%CO 30%PAN
20%CV
Taille réelle
Actual size

coloris
colors



Sabbia
9099

Nebbia
9410

Rubino
9510

Prato
9700

Bronzo
9810

Vento
9900

